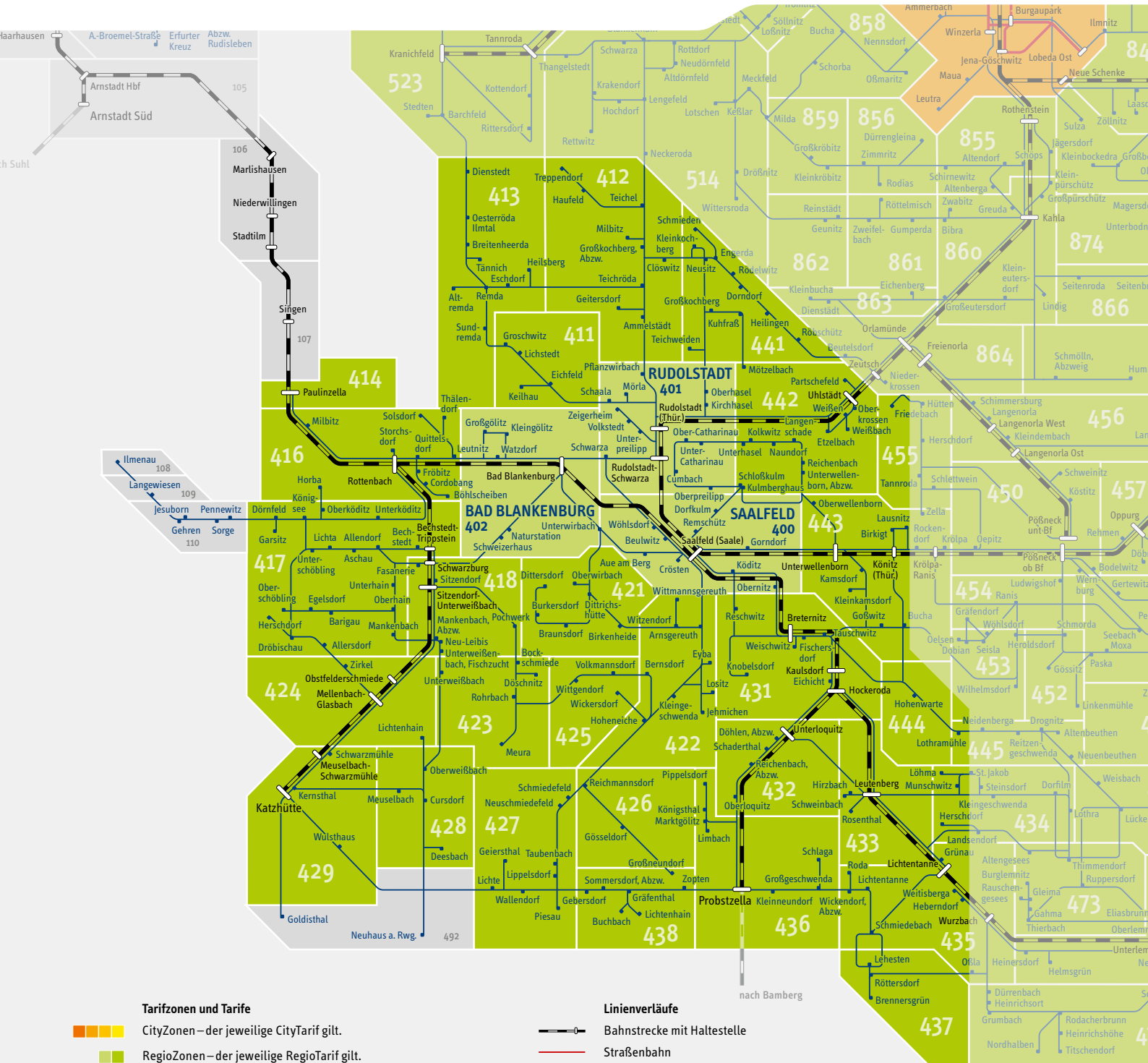


Tarifzonen in der Region Saalfeld-Rudolstadt

Mit nur einem Ticket für Bus, Bahn und Straßenbahn durch Mittelthüringen reisen

Für die Preisermittlung zählen Sie entlang des Linienverlaufs die Anzahl der Tarifzonen, die Sie vom Startpunkt bis zum Ziel befahren möchten. Daraus ergibt sich die Preisstufe für Ihre Fahrt. Mehrmals befahrene Tarifzonen zählen nur einmal. Anhand der ermittelten Preisstufe können Sie in der VMT-Preisübersicht den Preis ablesen.

Stand: 13.12.2020



Den gesamten Tarifzonenplan finden Sie unter www.vmt-thueringen.de